

GROUPES

DÉCOUVRIR *les Manges*

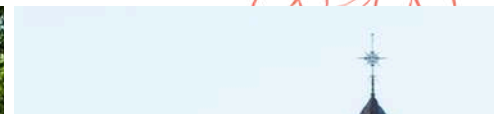
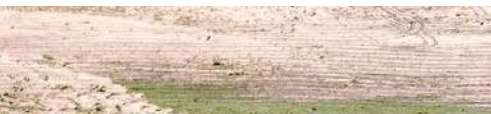
ENTRE ANGERS, NANTES ET CHOLET



JOURNÉES
PACKAGÉES

SUGGESTIONS DE
RANDONNÉES

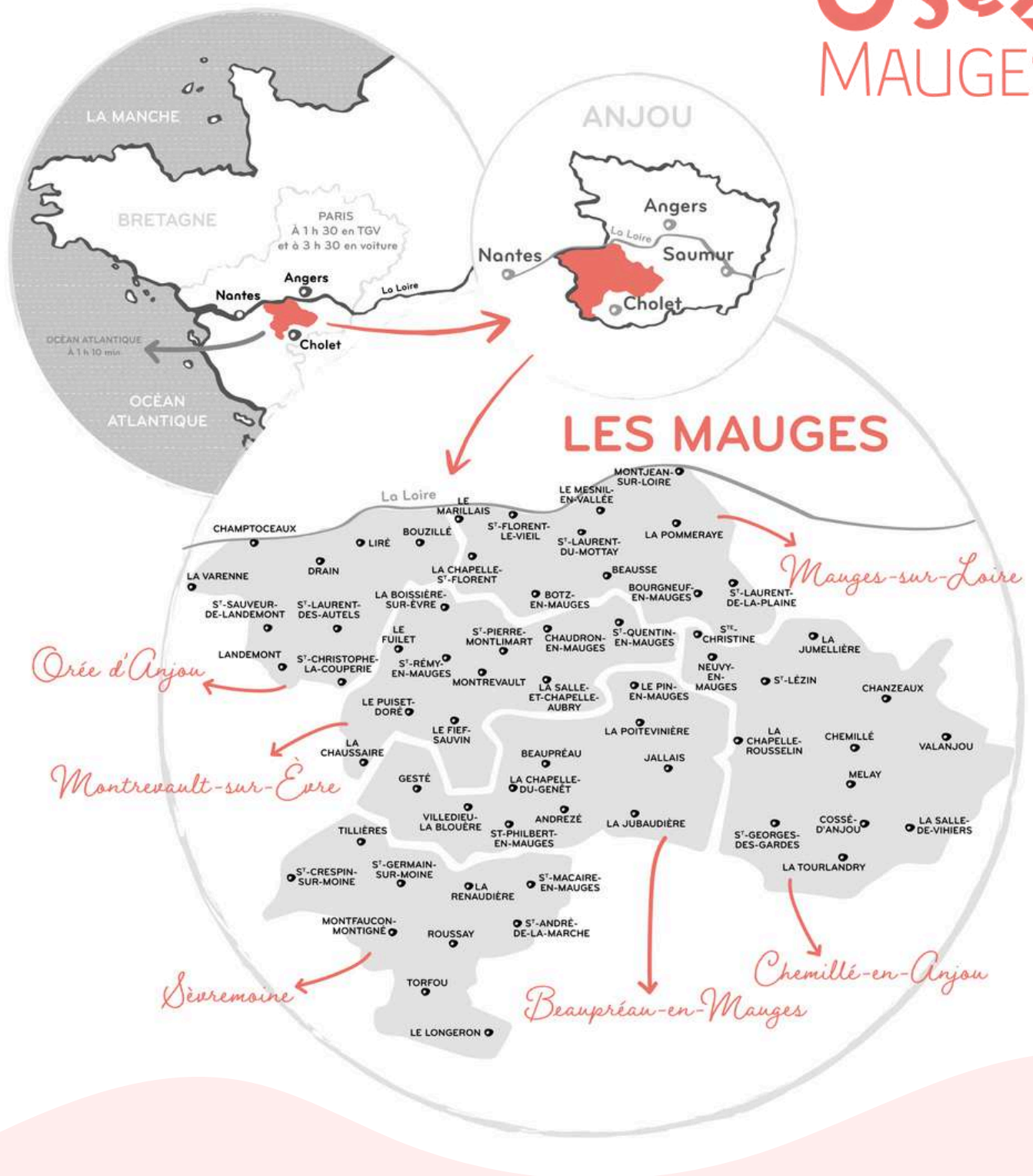
EXCURSIONS
À LA CARTE



ÉDITION
2024-2025



OSEZMANGES.FR



Les Mauges

Une invitation unique à découvrir en groupe un patrimoine remarquable, une histoire fascinante, des traditions vivantes, des paysages pittoresques et un artisanat riche.

Sommaire

4

NOS JOURNÉES PACKAGÉES

- Journée groupe : Loire et terroir p.4
- Journée groupe : l'Orée savoureuse p.5
- Journée groupe : échappée nature p.6
- Journée petit groupe : immersion ligérienne p.7

8

NOS SUGGESTIONS DE RANDONNÉES

- Séjour randonnée, vignoble et poterie p.8
- Journée randonnée et boule de fort p.9
- Journée randonnée et savoir-faire p.10
- Journée randonnée et collection automobile p.12

13

NOS EXCURSIONS À LA CARTE

Propositions de visites seules p.13

14

NOS PETITS +

Venir en groupe p.14

15

COMMENT ÇA MARCHE ?

Contact et conditions générales de vente p.15

Tarif 2025
à partir de
63 €/PERS
BASE 25 PERSONNES

JOURNÉE GROUPE LOIRE ET TERROIR



10H00 - 11H30

VISITE GUIDÉE AU PARC DE DÉCOUVERTE CAP LOIRE

Plongez dans la vie des mariniers en explorant un musée interactif, le grand parc arboré et ses bateaux dont le Cap Vert, classé Monument Historique. Une immersion complète dans la culture ligérienne vous attend avec cette visite passionnante.

**20 rue d'Anjou, Montjean-sur-Loire
49570 Mauges-sur-Loire**



12H00 - 14H00

DÉJEUNER RAFFINÉ À L'AUBERGE DE LA LOIRE

Régalez-vous des délicieux mets préparés par Jean-Claude Gondrée, Maître-Restaurateur. Dégustez ses spécialités ligériennes avec une superbe vue sur la Loire. Menu entrée, plat, dessert (apéritif + 1/4 de vin + café).
2 menus au choix, menu identique pour le groupe.

**2 quai des Mariniers, Montjean-sur-Loire
49570 Mauges-sur-Loire**



14H00 - 15H30

CROISIÈRE SUR LA LOIRE À BORD DE LA LIGÉRIADE

Laissez-vous transporter par l'histoire marquante du village de Montjean-sur-Loire et les aventures ligériennes avec le récit de Jean-Patrick, ancien pêcheur de Loire. Il vous racontera les crues mémorables, les épisodes de tempêtes, la vie des îliens ou encore la faune et la flore ligérienne...

**Embarcadère quai des Mariniers, Montjean-sur-Loire
49570 Mauges-sur-Loire**



16H00 - 17H30

VISITE ET DÉGUSTATION DE VINS AU DOMAINE DELAUNAY

Terminez la journée par une visite des vignes et de la cave, suivie d'une dégustation de 5 vins (blanc, rosé, rouge, moelleux et crémant) en compagnie d'un maître de chai.

**4 rue du Daudet, Montjean-sur-Loire
49570 Mauges-sur-Loire**



CONDITIONS ET RÉSERVATION

- Prestations possibles entre avril et octobre 2025.
- Groupes de 25 adultes payants minimum et jusqu'à 70 personnes maximum.
- Le Domaine Delaunay est fermé le samedi après-midi et le dimanche.
- Stationnement possible pour les cars.

JOURNÉE GROUPE L'ORÉE SAVOUREUSE

Tarif 2025
à partir de
54 €/PERS
BASE 15 PERSONNES



10H00 - 12H00

VISITE GUIDÉE CHEZ CYNFAËL, LE PRINCE DU SAFRAN

C'est dans un espace ouvert sur l'atelier de transformation que débutera la présentation de l'activité safranière et la production du safran au fil de l'année.

Pendant 1h30, découvrez l'histoire et les applications bienfaites du safran, dans la cuisine et la cosmétique. La visite se terminera par une dégustation savoureuse.

**La Bouquetière, Saint-Sauveur-de-Landemont
49270 Orée-d'Anjou**



12H15 - 14H00

DÉJEUNER RAFFINÉ À LA CITADELLE

Découvrez une cuisine rythmée par les produits frais du terroir et une touche de créativité. L'équipe revisite des recettes classiques aux présentations et mises en scènes contemporaines. Une pause délicate et gourmande !

Menu entrée, plat, dessert (hors boissons), 2 choix.

**1 place du Chanoine Bricard, Champtoceaux
49270 Orée-d'Anjou**



15H00 - 16H00

CROISIÈRE SUR LA LOIRE À BORD DE LA LUCE

Embarquez pour une croisière entre Champtoceaux, Oudon et Le Cellier. Au rythme des commentaires et anecdotes du guide-marinier, le fleuve royal livre ses secrets. Au fil de l'eau, laissez-vous bercer et admirez les paysages et monuments emblématiques de la Loire. Un moment convivial dans un cadre enchanteur... Idéal pour terminer cette journée !

**Embarcadère "Le Cul du Moulin", Champtoceaux
49270 Orée-d'Anjou**

CONDITIONS ET RÉSERVATION

Prestations possibles entre avril et octobre 2025.

Groupes de 15 adultes payants minimum et jusqu'à 45 personnes maximum.

Stationnement possible pour les cars.

Tarif 2025
à partir de
49 €/PERS
BASE 15 PERSONNES

JOURNÉE GROUPE ÉCHAPPÉE NATURE



VISITE COMMENTÉE AU PARC DU CHÂTEAU DU MARTREIL AVEC DÉJEUNER GOURMAND

La famille de Romans vous accueille au Martreil pour une visite commentée de 2h30 au cœur d'un vaste parc arboré à l'anglaise et vous donnera les clés pour comprendre toute son histoire. Vous pourrez poursuivre la visite par un déjeuner fait maison et découvrir les produits du terroir. Suivant les circonstances, le déjeuner pourra avoir lieu dehors ou dans la salle à manger du château.

**Le Martreil, Sainte-Christine
49120 Chemillé-en-Anjou**



VISITE GUIDÉE "ESCAPADE VÉGÉTALE" AU CHÂTEAU DE LA TOURLANDRY

Partez pour 1h de visite guidée en plein air, autour des Sciences du Végétal et du Vivant. Vous connaîtrez les grandes évolutions de ce secteur scientifique qui se sont inscrites au XIXe siècle, avec notamment l'apparition de la notion d'écosystème. Découvrez les origines de nos connaissances actuelles sur l'environnement et l'univers du végétal...Tant de choses à découvrir et à observer !

**6 allée de Maillé, La Tourlandry
49120 Chemillé-en-Anjou**



VISITE GUIDÉE AU JARDIN CAMIFOLIA

Pendant 2h, un guide vous partagera ses connaissances des espaces du Jardin Camifolia : les cultures de plantes médicinales de Chemillé, les plantes odorantes et gustatives, les plantes de couleurs, les plantes toxiques... Histoire de la région, anecdotes, stimulation des sens du toucher et de l'odorat : laissez-vous porter par la magie du lieu ! Une dégustation d'infusions ponctue la visite guidée. Puis continuez votre immersion en visite libre dans le Jardin Camifolia.

**1 rue de l'Arzillé, Chemillé
49120 Chemillé-en-Anjou**



CONDITIONS ET RÉSERVATION

Prestations possibles entre mai et octobre 2025.

Horaires déterminés en fonction de votre programme, 2 ou 3 activités au choix.

Groupe de 15 adultes payants minimum et jusqu'à 25 personnes maximum. En dessous, un tarif forfaitaire s'applique et au dessus, le groupe doit être divisé.

JOURNÉE PETIT GROUPE IMMERSION LIGÉRIENNE

Tarif 2025
à partir de
82 €/PERS
BASE 5 PERSONNES



BALADE EN BATEAU TRADITIONNEL SUR LA LOIRE

Au départ de la Petite Cité de Caractère® de Saint-Florent-le-Vieil, embarquez à bord de "Vent d'Soulair" ou "Caillotte", l'une des deux toues de Loire en Bateau. Pendant 1h30, au rythme des commentaires et anecdotes de votre pilote, partez à la découverte de la faune et de la flore ligérienne, à bord de ce bateau typique de Loire.

**Quai de Loire, Saint-Florent-le-Vieil
49410 Mauges-sur-Loire**



VISITE GUIDÉE SUR LA BATELLERIE ET MARINE DE LOIRE

La visite de Cap Loire est une immersion dans la batellerie ligérienne. En compagnie de votre guide pendant 1h30, parcourez la salle d'exposition puis découvrez les 3 emblématiques bateaux de Loire installés dans le parc arboré. Clou de la visite : montez à bord du Cap Vert, chaland automoteur classé Monument Historique !

**20 rue d'Anjou, Montjean-sur-Loire
49570 Mauges-sur-Loire**



DÉCOUVERTE DE LA PÊCHE AVEC UN MONITEUR

La Fédération de Pêche du Maine-et-Loire vous propose une initiation à l'une des différentes techniques de pêche :

- apprenti pêcheur avec canne télescopique (5 à 10 pers, à partir de 6 ans, 2h30)
- pêche à la grande canne (3 à 5 pers, à partir de 10 ans, 3h)
- pêche au feeder (3 à 5 pers, à partir de 11 ans, 3h).

**Étang du stade, Montjean-sur-Loire
49570 Mauges-sur-Loire**

CONDITIONS ET RÉSERVATION

Prestations possibles entre mai et septembre 2025.

Horaires déterminés en fonction de votre programme, 2 ou 3 activités au choix.

Groupe de 5 adultes payants minimum et jusqu'à 10 personnes maximum.

Réservation anticipée pour l'animation pêche : de 1 mois pour une date en semaine jusqu'à 3 mois pour une date le week-end.

Le matériel de pêche ainsi qu'un pass'pêche sont fournis à chaque participant.

Espace pique-nique ou mise à disposition d'une salle à Cap Loire, sous réserve de disponibilité.

SUGGESTION SÉJOUR RANDONNÉE, VIGNOBLE ET POTERIE

Partez à la découverte du territoire de Montrevault-sur-Èvre. Du bocage aux vignobles, sans manquer l'Èvre, affluent de la Loire, profitez d'une excursion alliant nature, terroir et savoir-faire durant votre séjour.

JOUR 1 > MATIN RANDONNÉE "DU BUIS À LA TRÉZENNE"

Cette randonnée vous emmène à deux pas de la rivière de l'Èvre et de son affluent, La Trézénne. Partez à la découverte de cette partie des Mauges où prairies, coteaux escarpés, patrimoine naturel et historique régaleront vos pupilles.


Départ de la randonnée : Place de la Mairie, La Boissière-sur-Èvre 49110 Montrevault-sur-Èvre

Durée : 4h45 | Distance : 15,04 km | Difficulté : Moyenne | Dénivelé positif : 154 m



SUGGESTION GOURMANDE

RESTAURANT DE GROUPE L'EDEN

Distance depuis la randonnée : 1 min 

Tarif déjeuner : à partir de 18,90 € par personne

Capacité d'accueil : 1 salle de 36 couverts et 1 salle de 16 couverts

SUR RÉSERVATION

**5 place de l'Église, La Boissière-sur-Èvre 49110 Montrevault-sur-Èvre
Tél : 02 41 70 89 98**

Une cuisine
traditionnelle
dans un
cadre
chaleureux

JOUR 1 > APRÈS-MIDI DÉGUSTATION AU VIGNOBLE RÉTHORÉ DAVY



Martine et Christophe vous accueillent tout au long de l'année au Vignoble Réthoré-Davy (labellisé Terra Vitis) pour partager avec vous leur passion et vous faire déguster leurs vins.

Une belle occasion de déguster du Sauvignon Blanc, Chardonnay ou encore du Gamay, tout en échangeant avec des passionnés !

**1001 les Vignes, Saint-Rémy-en-Mauges
49110 Montrevault-sur-Èvre
Tél : 02 41 30 12 58**

**Capacité d'accueil : 15 personnes maximum par groupe
Ouvert toute l'année SUR RÉSERVATION**

JOUR 1 > SOIRÉE NUITÉE AUX GÎTES DE LA BARBOTINE



Dans un environnement calme et naturel, découvrez les gîtes de la Barbotine.

Spacieux, confortable et doté d'une cuisine équipée, chaque gîte de 4 à 6 couchages, vous permettra de vous reposer avant de repartir pour une 2ème journée de découverte dans les Mauges !

**1 route de Saint-Christophe-la-Couperie, Le Fuilet
49270 Montrevault-sur-Èvre
Tél : 02 41 70 08 89**

Capacité d'accueil : 96 personnes | Tarif groupe : 112 € la nuitée par gîte, hors juillet et août 2025 | Ouvert toute l'année SUR RÉSERVATION



JOUR 2 > MATIN

VISITE GUIDÉE À LA MAISON DU POTIER

Au coeur d'un ancien village de potiers, partez à la découverte de l'histoire de l'argile et du métier de potier-céramiste. Grâce à un espace muséographique et aux expositions temporaires de céramique contemporaine, l'argile d'hier à aujourd'hui n'aura plus de secret pour vous ! De l'extraction jusqu'au produit fini, découvrez un savoir-faire unique.

2 rue des Recoins, Le Fuiet 49270 Montrevault-sur-Èvre
Tél : 02 41 70 90 21

Durée : 1h | Capacité d'accueil : 15 à 30 personnes par groupe | Tarif groupe : 6 € par personne | Ouvert toute l'année SUR RÉSERVATION



SUGGESTION GOURMANDE

RESTAURANT LE MINE D'OR

Distance depuis le musée : 14 min 🚗

Tarif déjeuner en semaine : à partir de 17 € par personne
Capacité d'accueil : 30 couverts dans une salle privatisée

SUR RÉSERVATION

2 rue des Mines d'Or, Saint-Pierre-Montlimart 49110 Montrevault-sur-Èvre
Tél : 02 41 75 70 38

Une cuisine authentique en accord avec les vins du terroir



JOUR 2 > APRÈS-MIDI

VISITE AUTONOME DE MONTREVAULT

Munis du plan touristique de Montrevault, partez à la découverte d'un village riche de son passé, comme en témoignent ses ruelles et son patrimoine bâti. Le pont de Bohardy, datant du XVème siècle, et son quartier sauront vous enchanter par l'ambiance bucolique qui y règne. Puis passez par les anciennes places de la ville avant de vous diriger vers le moulin Raz-Gué, la Musse (chêne et fontaine sacrés), le château et ses remparts construits par le célèbre comte d'Anjou, Foulques Nerra.

Pont de Bohardy, Montrevault
49110 Montrevault-sur-Èvre

Durée : 2h | Distance : 4 km | Difficulté : Facile

SUGGESTION RANDONNÉE ET BOULE DE FORT

Partez à la découverte de Valanjou, une commune pittoresque située à l'extrémité Est du territoire des Mauges. Elle se distingue par son patrimoine naturel préservé et ses charmants paysages ruraux.

MATIN

RANDONNÉE "BOIS DE JOUÉ"

Découvrez le Bois de Joué à Valanjou, un havre de paix où nature et histoire se rencontrent. Ce charmant espace boisé, autrefois délimitant la paroisse de Joué et l'enclave de Gonnord, fait partie des 89 Espaces Naturels Sensibles de l'Anjou. Profitez d'une agréable randonnée à travers ce lieu préservé, pour une immersion totale dans la beauté tranquille de la nature angevine. Une pause dans ce cadre enchanteur s'impose pour apprécier pleinement la sérénité du bois.

Départ de la randonnée : Parking du Château de Gonnord, Valanjou 49670 Chemillé-en-Anjou

**Durée : 4h30 | Distance : 16,8 km | Difficulté : Moyenne |
Dénivelé positif : 67 m**



SUGGESTION GOURMANDE

RESTAURANT LES CERFS DE LA FARDELLIÈRE

Distance depuis la randonnée : 3 min 🚗

Tarif déjeuner : table fermière avec vins compris
à partir de 35 € par personne

Capacité d'accueil : de 30 couverts minimum à 70 maximum

SUR RÉSERVATION UNIQUEMENT DU 1ER AVRIL AU 1ER NOVEMBRE

4 la Fardellière, Valanjou 49670 Chemillé-en-Anjou

Tél : 02 41 45 41 01

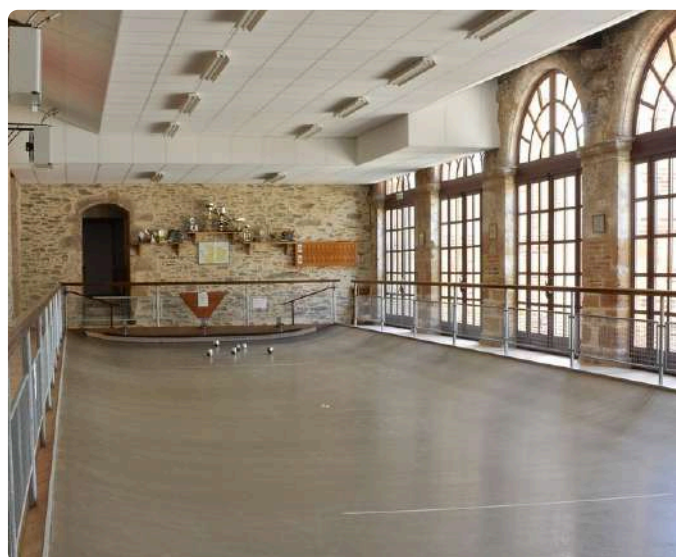
APRÈS-MIDI

DÉCOUVERTE DE LA BOULE DE FORT

Venez découvrir ce sport, classé jeu patrimonial ligérien par le Ministère de la Culture ! L'aile nord du Château de Gonnord (du Xème siècle) est aménagée de salles de réunions et de spectacles ainsi que du fameux jeu de boule de fort animé par le "Cercle Saint Pierre". Orgueil de Valanjou, ce jeu de boule de fort mérite la visite ! Les passionnés seront ravis de vous enseigner les secrets de ce sport ainsi que l'histoire qui y est associée.

Rue du Vieux Château Gonnord, Valanjou 49670 Chemillé-en-Anjou

**Capacité d'accueil : 20 personnes | Tarif : 2 € par personne |
Port de chaussons obligatoire | Ouvert toute l'année SUR
RÉSERVATION par mail à cspvalanjou@orange.fr**



SUGGESTION RANDONNÉE ET SAVOIR-FAIRE

Découvrez l'histoire industrielle des Mauges et la nature préservée des bords de la Sèvre Nantaise.

MATIN RANDONNÉE "LES BORDS DE SÈVRE"

Découvrez les bords de la Sèvre Nantaise par cette randonnée pédestre, où le patrimoine industriel se dévoile à vous avec l'usine Mulliez-Flory. L'architecture italienne clissonnaise est également présente en Anjou avec les moulins et les habitations en bord de Sèvre Nantaise. À découvrir aussi : le site du Moulin de la Roche avec son passage vers la Vendée. Ce circuit est une portion du GR® de Pays Sèvre et Maine qui vous emmène vers Torfou et Clisson.

Départ de la randonnée : rue de Toucharette, parking de la salle omnisports au Longeron 49710 Sèvremoine

**Durée : 2h55 | Distance : 9,11 km | Difficulté : Moyenne |
Dénivelé positif : 119 m**



SUGGESTION GOURMANDE

PIQUE-NIQUE À LA RUCHE DE MARY

Distance depuis la randonnée : 13 min 🚗

Profitez d'un espace reposant au bord de la rivière La Moine. Venez découvrir et déguster les récoltes de Famille Mary® dans la boutique ouverte du lundi au vendredi de 9h à 12h30 et de 14h00 à 18h30 (18h00 le samedi).

**Lieu-dit Beau Rivage, St André de la Marche 49450 Sèvremoine
Tél : 02 41 55 86 72**

Visite guidée
de 2h à
partir de
15 personnes*

*Sur réservation, minimum 1 mois à l'avance.



APRÈS-MIDI VISITE GUIDÉE AU MUSÉE DES MÉTIERS DE LA CHAUSSURE

Enfilez vos plus beaux souliers pour partir à la découverte de cette ancienne usine de chaussures transformée en musée. Grâce à des bornes interactives, parcourez toutes les étapes nécessaires à la fabrication industrielle d'une chaussure, un savoir-faire parfois méconnu mais emblématique de l'histoire industrielle des Mauges. Puis, partez sur les traces des collections permanentes pour découvrir des centaines de chaussures classées par thèmes.

**6 rue Saint-Paul, St André de la Marche 49450 Sèvremoine
Tél : 02 41 46 35 65**

**Durée : 2h | Forfait de 15 à 60 personnes : de 90 à 180 € |
Visite guidée possible le mardi, mercredi et jeudi matin du
05 mai au 21 septembre 2025 | SUR RÉSERVATION**

SUGGESTION RANDONNÉE ET COLLECTION AUTOMOBILE

Découvrez Beupréau, au cœur des Mauges, et sillonnez les ruelles étroites de son quartier historique. Savourez la quiétude des lieux qui vous permet aisément d'imaginer la vie au cœur de ces ruelles quelques décennies plus tôt avec : la Collégiale Sainte Croix, la place du marché, l'Hôtel du Sénéchal, le parc du château... autant de lieux que nous vous suggérons de découvrir !

MATIN

RANDONNÉE "LE MOULIN NEUF"

Ce parcours aux deux visages vous permet d'abord de parcourir de petits chemins vous offrant de larges panoramas sur la campagne Maugeoise, puis d'aller à la rencontre de l'Èvre. Moulins, ponts, statues - notamment Notre Dame d'Èvre, ancien lieu de rassemblement des bellopratins - rythmeront cette déambulation pittoresque.

**Départ de la randonnée : rue Sainte-Anne à Beupréau
49600 Beupréau-en-Mauges**

**Durée : 3h10 | Distance : 10,17 km | Difficulté : Moyenne |
Dénivelé positif : 83 m**



SUGGESTION GOURMANDE

RESTAURANT LA ROMBIÈRE

Distance depuis la randonnée : 5 min 🚗

Tarif déjeuner en semaine : à partir de 22 € par personne

Capacité d'accueil : 75 couverts

SUR RÉSERVATION

**69 rue de la Lime, Beupréau 49600 Beupréau-en-Mauges
Tél : 02 41 85 54 26**

*Des plats
faits maison
et une boutique
de bières
artisanales*

APRÈS-MIDI

VISITE LUDIQUE COMMENTÉE À PRESTIGE&COLLECTION

Prestige&Collection vous propose de découvrir une collection de 112 modèles de véhicules atypiques de 1920 à nos jours. Un guide passionné, vous racontera les histoires et anecdotes des voitures mais également la genèse de l'automobile aux voitures de course actuelles. Au cours de la visite, vous aurez peut-être même la chance de vous glisser dans l'un des véhicules : immersion garantie !

**10 route d'Andrezé, Jallais 49510 Beupréau-en-Mauges
Tél : 07 88 47 23 76**

**Durée : 2h | Tarif : 25 € par personne | Ouvert toute l'année
SUR RÉSERVATION**



EXCURSIONS À LA CARTE

VISITE GUIDÉE DE SAINT-FLORENT-LE-VEIL

Entre venelles, patrimoine remarquable et panorama à couper le souffle, laissez vous conter l'histoire tourmentée de la Petite Cité de Caractère® de Saint-Florent-le-Vieil le temps d'une visite avec Jacques Briant, guide florentais passionné et membre de l'association Animation Florentaise.

2 VISITES AU CHOIX :

- "Histoire et Patrimoine" : 1h30 - panorama, église, ancien cloître, colonne, guerres de Vendée
- "Vieille Ville" : 2h - panorama, histoire plus succincte, ruelles, bords de Loire

Minimum 10 participants

Réservation une semaine à l'avance minimum

Visite possible en avril, mai, juin et septembre 2025

Tarif 2025 : 6 € par personne



VISITE GUIDÉE DU CHÂTEAU DE LA COLINIÈRE À CHAMPTOCEAUX

Au cœur du parc du château de la Colinière à Champtoceaux, immergez-vous sur les traces de Châteaueaux.

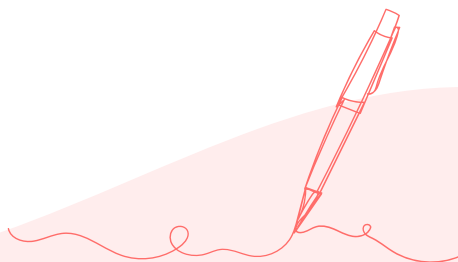
Après avoir passé les deux tours d'entrée de l'ancienne cité médiévale, Hervé Tribot La Spière, guide conférencier, propriétaire des lieux et amoureux de l'histoire de la cité vous guide pour une visite exceptionnelle dans le parc du château.

Foulez les lieux et imprégnez-vous de l'histoire de cette incroyable forteresse, juchée à 70m au dessus de la Loire.

Toute l'année sur réservation

Jauge de 5 à 15 personnes par visite

Tarif 2025 : 7 € par personne



NOS PETITS + POUR UNE BONNE ORGANISATION

"La tranquillité et le bon déroulement d'un séjour reposent sur une bonne organisation"

Voici quelques points clés à considérer pour que votre passage dans les Mauges soit inoubliable !



Notre liste

✓ TRANSPORT

Besoin d'un transport entre vos différentes étapes ? Faites confiance à nos VTC :

- LAD Chauffeur Privé (7 places) : 06 85 65 64 19
- Chris Anjou VTC (7 places) : 07 80 10 32 45

✓ MATÉRIEL ET PARCOURS

Partez en randonnée avec de bonnes chaussures de marche et votre gourde d'eau, munissez-vous des cartes de randonnées Ôsez Mauges papier, ou téléchargez l'application [Visorando](#) pour retrouver toutes nos randonnées.

✓ PROGRAMME

Parcourez le site web osezmauges.fr pour étoffer votre programme ! Venez nous rencontrer dans l'un de nos accueils touristiques (d'avril à octobre) ou contactez-nous par téléphone au 02 41 72 62 32 pour plus d'informations.

✓ TERROIR

N'oubliez pas de consommer local en consultant notre page producteurs pour préparer vos pique-niques made in Mauges !

Adeptes des séjours tout inclus et tout sur place ?

Contactez nos deux hébergements de groupe :

DOMAINE DE LA TURMELIÈRE

Capacité : 130 couchages
Téléphone : 02 40 09 15 16

HÔTEL-RESTAURANT LES JARDINS DE L'ANJOU

Capacité : 240 lits
Téléphone : 02 41 35 11 00



ÔSEZ LES MAUGES EN GROUPE !

Comment ça marche ?

Associations, autocaristes, clubs de randonneurs, petits groupes d'amis
ou regroupement familial ?

Envie d'une escapade unique, authentique et conviviale en Anjou ?

Bords de Loire ou d'Èvre, parcs et jardins, gastronomie, terroir, vignobles,
savoir-faire, châteaux, patrimoine...

Les Mauges ont tant à vous offrir pour votre sortie en groupe.

VOTRE CONTACT



Aurélie GELIN

resa@osezmauges.fr
02 41 72 62 32

Aurélie, votre interlocutrice dédiée aux groupes au sein l'Office de Tourisme Ôsez Mauges, est à votre écoute et s'occupe de tout, de la conception et facturation de votre programme sur mesure jusqu'à la réalisation de votre séjour !

CONDITIONS GÉNÉRALES DE VENTE GROUPES DISPONIBLES SUR :
<https://www.osezmauges.fr/conditions-generales-et-particulieres-de-vente/>

+ d'infos

Découvrez sans plus attendre, nos meilleures adresses entre Angers, Nantes et Cholet



www.osezmauges.fr/espace-groupe/groupe-adulte/

Ôsez Manges

02 41 72 62 32 - resa@osezmauges.fr

TOUTE L'ANNÉE
DU LUNDI AU VENDREDI

7 JOURS SUR 7
DE MAI À OCTOBRE

+ d'idées d'excursions et de séjours sur notre espace groupe

osezmauges.fr/espace-groupe

